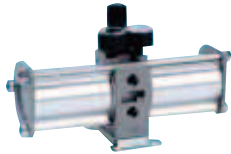


Bestellangaben

Artikelbezeichnung	Text	Max. Volumenstrom	Druckverstärkungsverhältnis	Einstellbarer Druckbereich	Anschlussgewinde	Manometer-Anschlussgewinde	Preis CHF
--------------------	------	-------------------	-----------------------------	----------------------------	------------------	----------------------------	-----------



VBA, Druckverstärker, manuell betriebene Ausführung

VBA10A-F02	Druckverstärker	230 l/min	bis 1:2	0,2 bis 2,0 MPa 2 bis 20 bar	G 1/4 (IN/OUT)	Rc 1/8	491,45
VBA11A-F02	Druckverstärker	70 l/min	bis 1:4	0,2 bis 2,0 MPa 2 bis 20 bar	G 1/4 (IN/OUT)	Rc 1/8	517,30
VBA20A-F03	Druckverstärker	1000 l/min	bis 1:2	0,2 bis 1,0 MPa 2 bis 10 bar	G 3/8 (IN/OUT)	Rc 1/8	944,45
VBA40A-F04	Druckverstärker	1900 l/min	bis 1:2	0,2 bis 1,0 MPa 2 bis 10 bar	G 1/2 (IN/OUT)	Rc 1/8	1474,95
VBA43A-F04	Druckverstärker	1600 l/min	bis 1:2	0,2 bis 1,6 MPa 2 bis 16 bar	G 1/2 (IN/OUT)	Rc 1/8	1500,80

VBA, Druckverstärker, druckluftbetriebene Ausführung

VBA22A-F03	Druckverstärker <small>Anm. 1)</small>	1000 l/min	bis 1:2	0,2 bis 1,0 MPa 2 bis 10 bar	G 3/8 (IN/OUT)	Rc 1/8	944,45
VBA42A-F04	Druckverstärker <small>Anm. 1)</small>	1900 l/min	bis 1:2	0,2 bis 1,0 MPa 2 bis 10 bar	G 1/2 (IN/OUT)	Rc 1/8	1474,95

Anm. 1) Nicht ab Lager lieferbar

Druckluftbehälter, kompatibel zum Druckverstärker



Modell	VBA05AF-SV-Q	VBA10AF-SV-Q	VBA20AF-RV-Q	VBA38AF-RV-Q
Fassungsvermögen [l]	5	10	20	38
max. Betriebsdruck [MPa]	2,0	2,0	1,0	1,0
Anschlussgrösse IN	G 3/8	G 1/2	G 3/4	G 3/4
Anschlussgrösse OUT	G 3/8	G 1/2	G 1/2	G 3/4
Umgebungs- und Medientemperatur [°C]	0 bis 75	0 bis 75	0 bis 75	0 bis 75
Gewicht [kg]	6,6	10,0	14,0	21,0
Material	Karbonstahl			
Farbe	ausser Silber, innen Rostschutzfarbe			

Zubehör

Artikelnummer	Modell	Text	Preis CHF
---------------	--------	------	-----------

Zubehör für Druckverstärker der Serie VBA

G27	G27-20-01	VBA10A-F02	Manometer rund 2 MPa / 20 bar	18,55
		VBA11A-F02	Manometer rund 2 MPa / 20 bar	18,55
G36	G36-10-01	VBA20A-F03	Manometer rund 1 MPa / 10 bar	16,15
		VBA40A-F04	Manometer rund 1 MPa / 10 bar	16,15
		VBA42A-F04	Manometer rund 1 MPa / 10 bar	16,15
ANA1	ANA1-02	VBA43A-F04	Manometer rund 1,6 MPa / 16 bar	44,00
		VBA43A-F04	Manometer rund 1,6 MPa / 16 bar	18,55
ANA1	ANA1-03	VBA10A-F02	Hochleistungs-Schalldämpfer	13,35
		VBA11A-F02	Hochleistungs-Schalldämpfer	13,35
	ANA1-04	VBA20A-F03	Hochleistungs-Schalldämpfer	14,30
		VBA22A-F03	Hochleistungs-Schalldämpfer	14,30
	ANA1-04	VBA40A-F04	Hochleistungs-Schalldämpfer	20,60
		VBA42A-F04	Hochleistungs-Schalldämpfer	20,60
		VBA43A-F04	Hochleistungs-Schalldämpfer	20,60

